

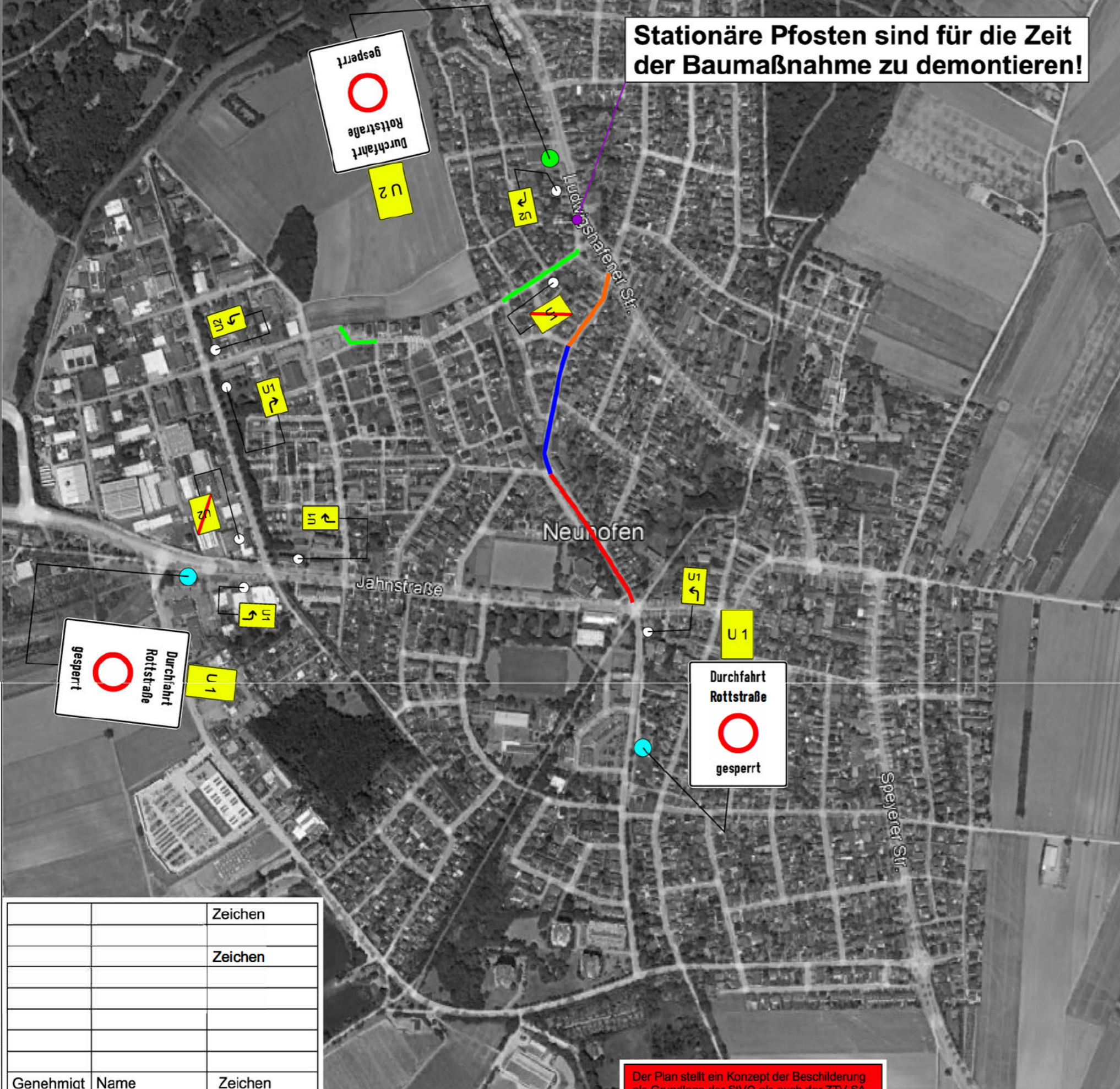
Stationäre Pfosten sind für die Zeit der Baumaßnahme zu demontieren!

- Bauabschnitt 1 (6 Monate)
- Bauabschnitt 2 (5 Monate)
- Bauabschnitt 3 (4 Monate)

Auf der Umleitungsstrecke sind beidseitig in ausreichender Anzahl Haltverbote zu stellen!



Die Baustellenzufahrt wird im BA 1 über den Siedlerweg und im BA 2 + BA 3 über die Birkenhorststraße erfolgen! (s. Detailpläne)



Genehmigt	Name	Zeichen

Der Plan stellt ein Konzept der Beschilderung als Grundlage der SIVO als auch der ZTV-SA in der derzeitigen Fassung zur Kalkulation dar. Die Umsetzung des Konzeptes ist in der Örtlichkeit auf Machbarkeit zu überprüfen und gegebenenfalls anzupassen.

Der provisorischen Beschilderung widersprechende Verkehrszeichen und Wegweisung sind abzudecken

Bei Bedarf: Aufstellung von VZ 283 / 286 mit Gültigkeitsangabe ab/am : Datum und Uhrzeit min. 4 Tage im Voraus.
